

関係高等学校長 様

佐賀県ソフトボール協会
会 長 山 田 清 夫
佐賀県高等学校体育連盟
会 長 牛 島 徹

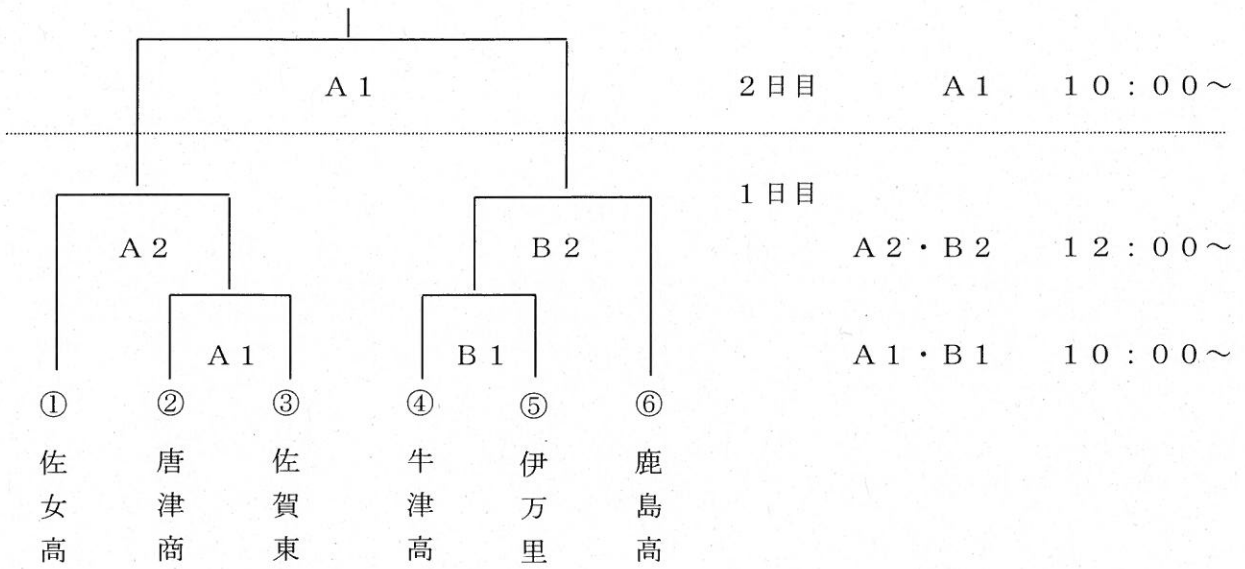
第 5 8 回佐賀県高等学校女子ソフトボール新人大会 兼 第 4 0 回
全国高等学校女子ソフトボール選抜大会予選の開催について (案内)

このことについて、下記のとおり開催いたしますので、貴校チームならびに関係職員のご派遣につきましてよろしくお願い申し上げます。

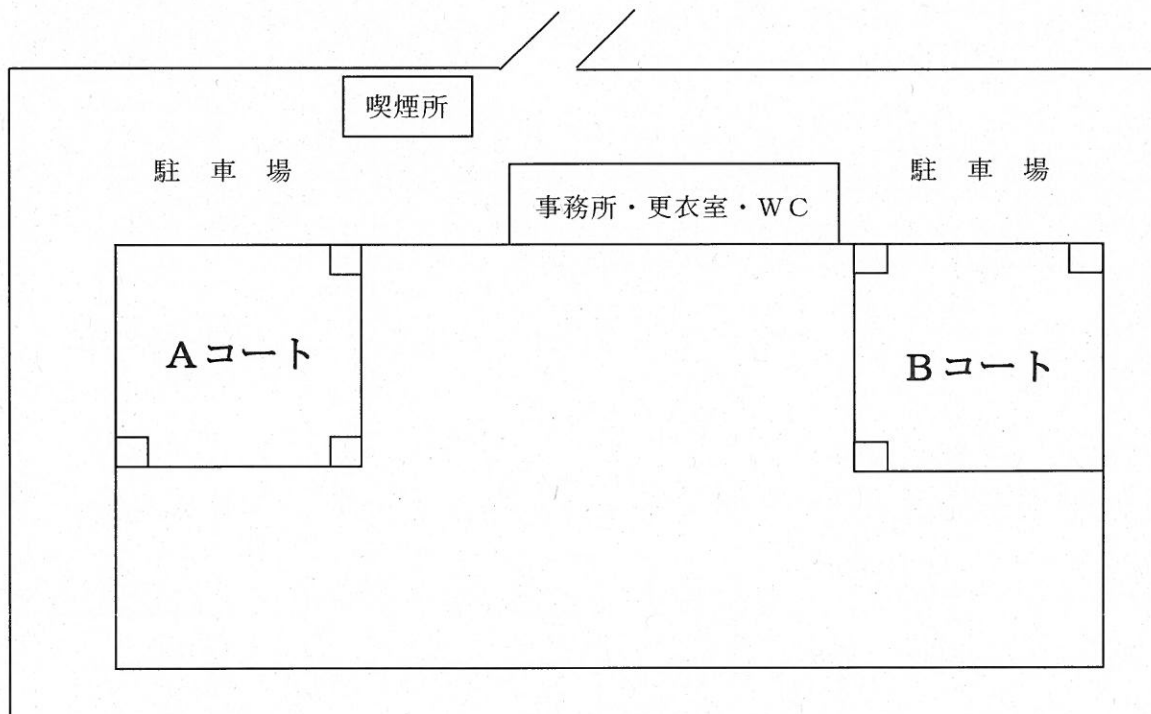
記

- 1 主 催 佐賀県ソフトボール協会
- 2 共 催 佐賀県高等学校体育連盟
- 3 主 管 伊万里市ソフトボール協会、佐賀県高等学校体育連盟ソフトボール専門部
- 4 期 日 令和 3 年 1 0 月 2 3 日 (土) ・ 2 4 日 (日) 、 予備日 3 0 日 (土)
- 5 会 場 伊万里湾大橋球技場 (住所) 伊万里市山代町楠久津 1 4 5 - 2 5
- 6 競技規則 日本ソフトボール協会 2 0 2 1 年度オフィシャルルールを適用する。ただし、サスペンデッドゲームを適用するものとする。
- 7 使用球 日本ソフトボール協会検定 3 号ボール (内外ゴム)
- 8 申し合わせ事項
 - (1) ベンチ (ダッグアウト) は、組合せ番号の小さい方を一塁側とする。
 - (2) ベンチ入りは監督 1 名、引率責任者 1 名、スコアラー 1 名、県登録選手 2 5 名以内とする。
 - (3) 各チームの主将は、試合開始予定の 3 0 分前もしくは、前試合の 4 回終了時に打順表に必要な事項を記入の上、当該コートのバックネット裏に集合し、審判員の指示に従う。
 - (4) 雨天態度決定は、7 : 0 0 とする。(担当者 : 松本事務局長)
 - (5) 優勝チームは、第 4 0 回全国高等学校女子ソフトボール選抜大会 (令和 4 年 3 月 1 9 日 ~ 2 2 日、広島県尾道市開催) への出場権を得る。

9 組み合わせ、試合開始時間



10 会場図 (伊万里湾大橋球技場)



- ・ファールボール等による自動車等の破損は責任を負いかねますので、十分ご注意ください。
 - ・ゴミの持ち帰りの徹底をお願いします。グラウンド内は、関係者以外立入禁止となります。
 - ・事前の検温やソーシャルディスタンス等、新型コロナウイルス感染症対策をお願いします。
- ※以上、保護者・応援者への連絡をお願いします。